

Prestação de Contas para uma gestão segura e transparente



Tribunal de Contas do Estado do Piauí (TCE-PI)

Secretaria de Controle Externo (SECEX)

Núcleo de Planejamento e Desenvolvimento do Controle Externo
(NPDCEX)

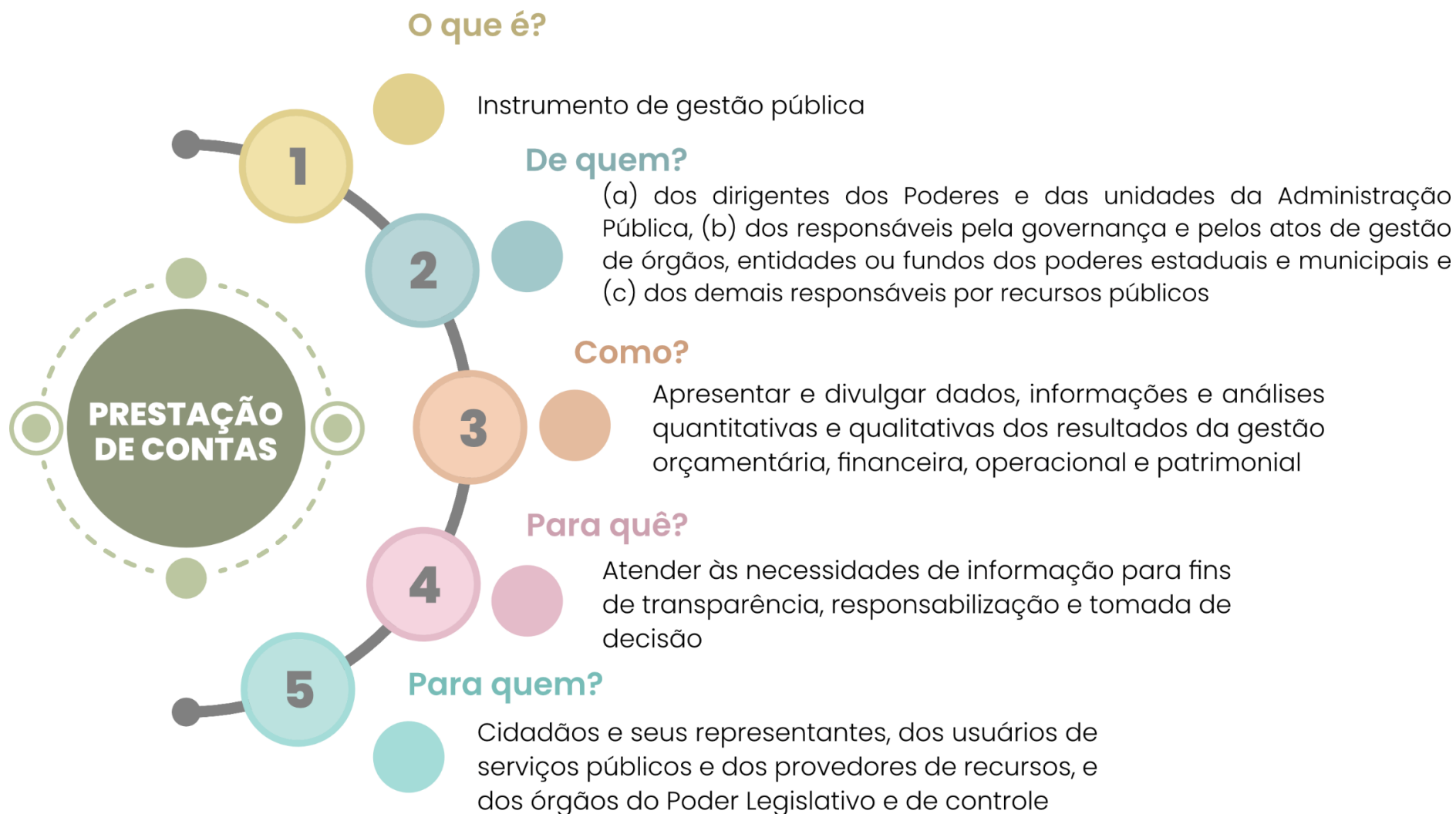
Leonardo Santana Pereira

Introdução

- ▶ Desde a antiguidade existe a **preocupação com a prestação de contas** e o exame da conduta dos responsáveis pelo governo¹
- ▶ **Conflitos** na relação sociedade-governante
- ▶ O gestor possui certo nível de **autonomia** na gerência dos **recursos financeiros**
- ▶ **Assimetria informacional** na alocação dos recursos públicos
- ▶ Sociedade tem o direito de tomar conhecimento da **alocação dos recursos**
- ▶ Prestar contas é um encargo ou obrigação de quem **gerencia coisas de terceiros**

¹ *Aristóteles apud Santos, 1993:16*

Definindo Prestação de Contas



Prestação de Contas e Controle Externo

Prestações de Contas

- Dados contábeis, relatórios de gestão consolidados, folha de pagamento, questionários etc.

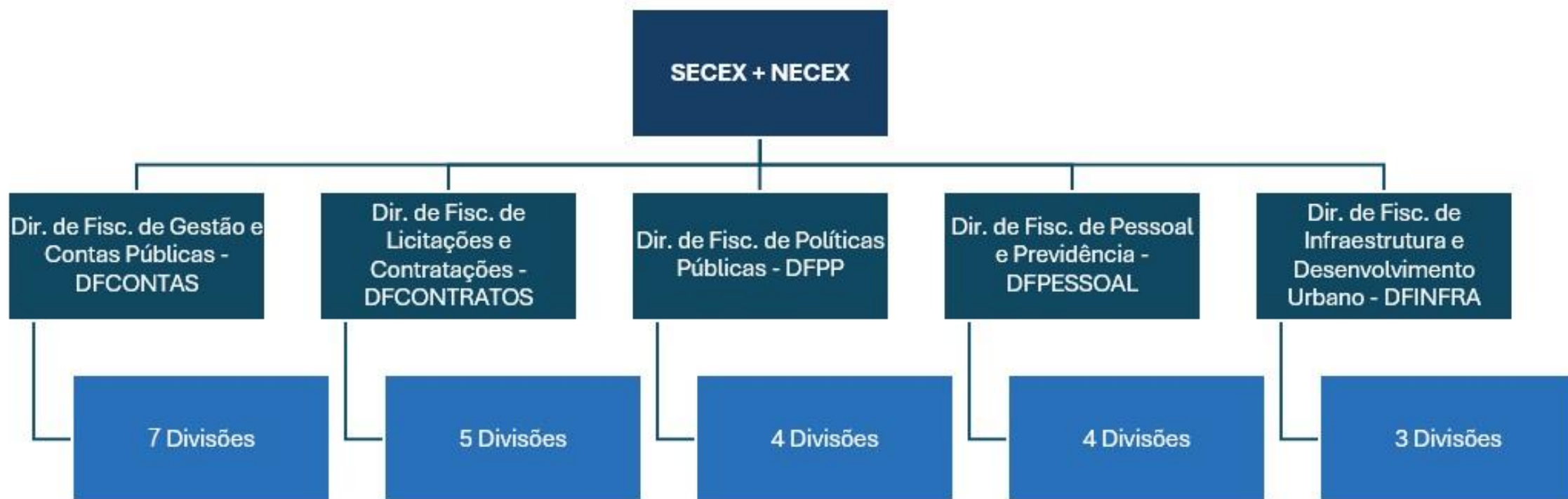
Fiscalizações

- Auditorias, levantamentos, inspeções, denúncias, representações etc.

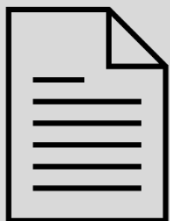
Processos de Contas

- Processos de contas de gestão/governo
- Tomada de contas
- Tomada de contas especial

Prestação de Contas e Controle Externo



Relatório de Gestão Consolidado (RGC)



O que é ?

SER LIDO

Objetivo:



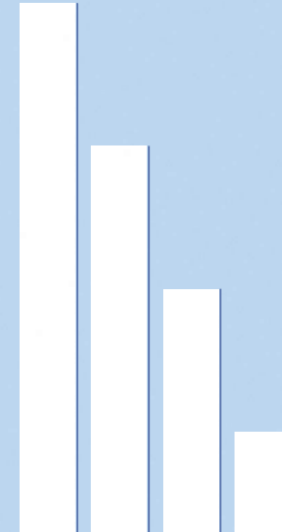
Documento **conciso** com informações **materialmente relevantes** sobre o uso do recurso público e que demonstre o **alcance dos resultados** do exercício e as perspectivas da organização, utilizando-se de uma **linguagem simples** e **elementos visuais** eficazes para transformar informações complexas em **relatórios facilmente compreensíveis**, tendo o **cidadão** e seus **representantes** como **destinatários principais**.


Relatório de Gestão Consolidado (RGC)

Orientações para a elaboração do

RELATÓRIO DE GESTÃO CONSOLIDADO RGC

Estado + Municípios



 Tribunal de Contas do Estado do Piauí



WEBINAR
Relatório de Gestão Consolidado

Tribunal de Contas realiza Webinar sobre Relatório de Gestão Consolidada

2:58:01

► Disponível em:

Manual: <https://www.tcepi.tc.br/control-externo/orientacoes-e-manuais/>

Webinar: <https://www.youtube.com/@TCEPiaui>

Relatório de Gestão Consolidado (RGC)

RELATÓRIO
DE GESTÃO
CONSOLIDADO
2023

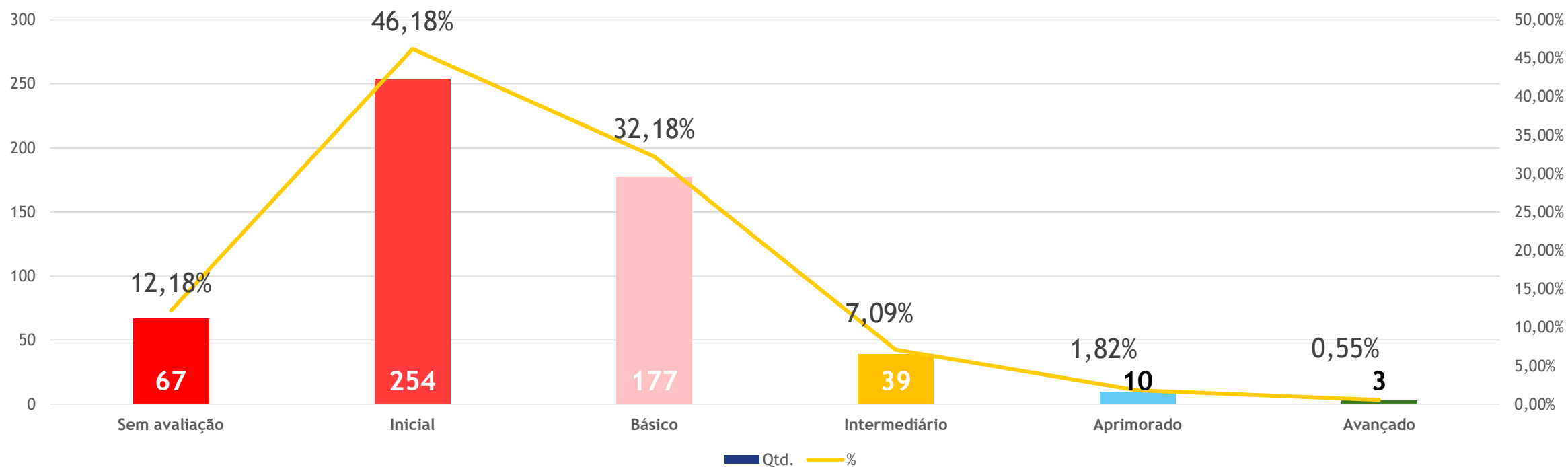


RELATÓRIO
DE GESTÃO
GOVERNO DO
ESTADO DO PIAUÍ
2023

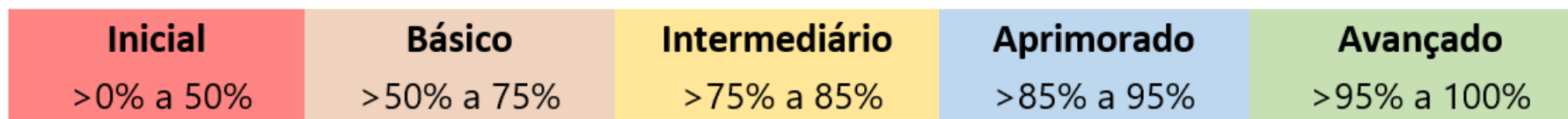


Relatório de Gestão Consolidado (RGC)

Resultado Avaliação RGC 2023

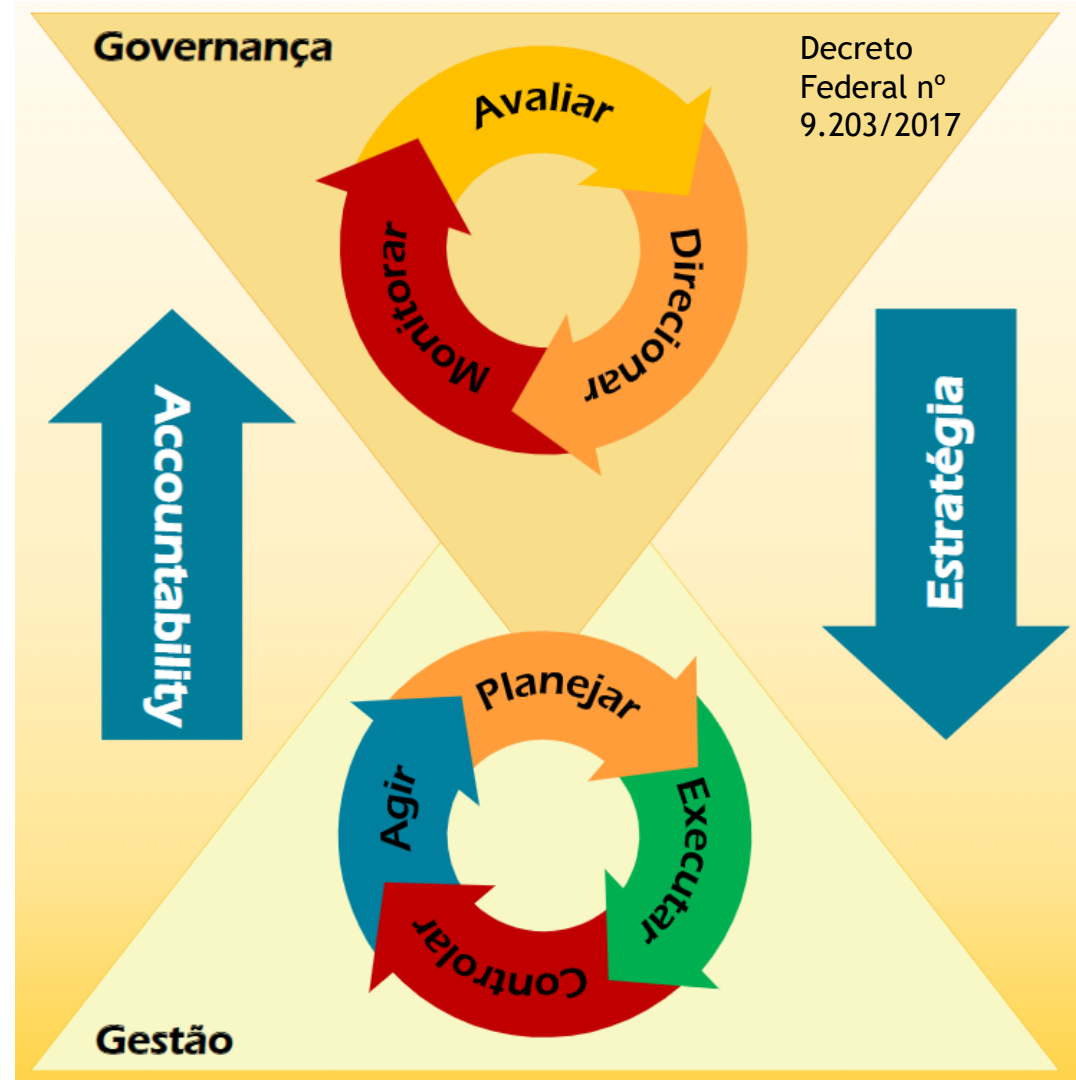


Total: 550



Relatório de Gestão Consolidado (RGC)

- ▶ Necessidade de estabelecimento de **estruturas adequadas de governança** nas instituições e órgãos públicos do estado do Piauí;
- ▶ RGC deve ser **preparado, consolidado e organizado**, preferencialmente, pela **estrutura administrativa de planejamento ou governança** do ente, órgão ou instituição que acompanha o cumprimento dos programas previstos no Plano Plurianual (PPA);



Normas da Prestação de Contas

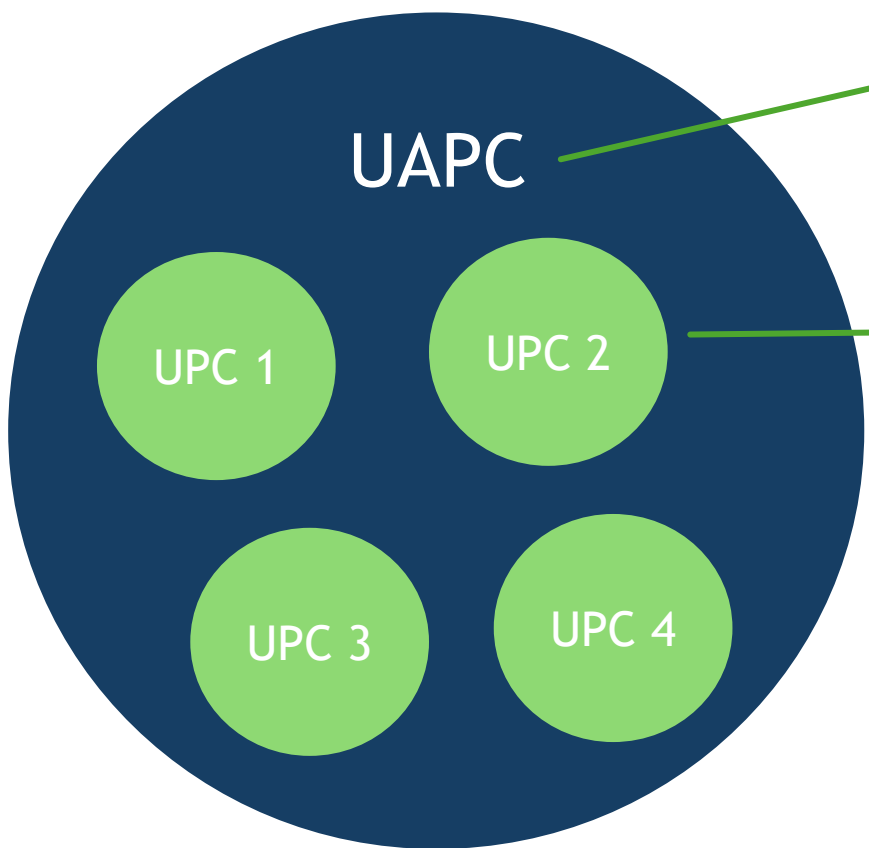
▶ Instrução Normativa TCE-PI nº 05/2023

Dispõe sobre regras gerais quanto aos prazos, a organização, o conteúdo e a forma de apresentação das prestações de contas das Unidades Prestadoras de Contas sob jurisdição do Tribunal de Contas do Estado do Piauí.

▶ Portaria TCE-PI nº 928/2024 de 27/12/2024

Define as UPCs, as UAPCs e os itens da Prestação de Contas para o exercício de 2025.

UPC x UAPC



Unidade Apresentadora de Prestação de Contas (UAPC): Unidade jurisdicionada cujo dirigente deve organizar, consolidar ou agregar e apresentar **DIRETAMENTE** a este Tribunal as prestações de contas das UPCs (art. 9º da IN nº 05/2023)

Unidade Prestadora de Contas (UPC): Unidade ou arranjo de unidades da Administração Pública que possua comandos e objetivos comuns e cujos dirigentes têm o dever de prestar contas ao Tribunal (art. 7º da IN nº 05/2023)

ATENÇÃO: O dirigente da UPC têm o dever de prestar contas mas não, necessariamente, é o responsável pelo envio das informações ao TCE

Dever de Prestar Contas

O dirigente máximo da UAPC que estiver exercendo o cargo na data da ocorrência do fato gerador da obrigação de apresentar prestação de contas (PC) será o responsável pelo seu envio ao TCE-PI

Dever de Prestar Contas

Fato Gerador


da obrigação de
prestar contas

(Art. 13, §§ 1º a 3º)

- **Depende da periodicidade do item da PC:**
 - **Anual Inicial**: 01/01 de cada ano
 - **Mensal Inicial**: 31/01 de cada ano
 - **Mensal e Balancete Mensal**: último dia dos meses de janeiro a dezembro de cada ano
 - **Bimestral**: último dia dos meses de fevereiro, abril, junho, agosto, outubro e dezembro de cada ano
 - **Trimestral**: último dia dos meses de março, junho, setembro e dezembro de cada ano
 - **Quadrimestral**: último dia dos meses de abril, agosto e dezembro de cada ano
 - **Semestral**: último dia dos meses de junho e dezembro de cada ano
 - **Mensal Final, Anual Final, Anual Especial**: 31/12 de cada ano
 - **Avulsa**: data de acontecimento da situação implementadora da condição (remessa condicionada a ocorrência de fato futuro e incerto)

Dever de Prestar Contas

Em caso de **transição governamental ou mudança de gestão**, vencido o prazo para apresentação da prestação de contas e enquanto não houver sua entrega, além do responsável regular, o dirigente em exercício também responderá pela obrigação enquanto estiver no cargo ou função. (Art. 10, § 1º, IN TCE-PI nº 05/2023)



Na hipótese de sonegação ou ocultação, pelo antecessor, das informações e documentos necessários à prestação de contas pelo dirigente sucessor, este último deverá **adotar as medidas administrativas e judiciais** cabíveis para proteger o erário, assim como para compelir seu antecessor a apresentar a documentação e informações que viabilizem a apresentação das contas, não sendo suficiente, para afastamento de eventual responsabilização, a alegação de que o antecessor criou embaraços ao cumprimento da sua obrigação de prestar contas da gestão anterior. (Art. 11, IN TCE-PI nº 05/2023)

Havendo impedimento ou impossibilidade de apresentação da prestação de contas pelos respectivos responsáveis, a obrigação recairá sobre os agentes que os sucederem no cargo ou função. (Art. 10, § 3º, IN TCE-PI nº 05/2023)

Não envio das prestações de contas

A UAPC e todas as UPCs vinculadas ficarão em situação de INADIMPLÊNCIA enquanto não houver a entrega da prestação de contas. (Art. 20, IN TCE-PI nº 05/2023)

Hipóteses para aplicação de sanções

Omissão no dever de prestar contas

Apresentação da prestação de contas fora do prazo estabelecido

Apresentação de dados, informações e/ou documentação diversa da exigida ou sem as informações determinadas

Apresentação de documentos formalizados em modelos diferentes dos definidos

(Art. 21, IN TCE-PI nº 05/2023)

Possíveis sanções e providências

Multa

Instauração de tomada de contas

Bloqueio da movimentação das contas bancárias

Julgamento pela irregularidade das contas no âmbito de processos de contas



Possibilidade de declaração de inelegibilidade pela Justiça Eleitoral

(Art. 22, IN TCE-PI nº 05/2023)

Acompanhamento dos prazos e entregas



The image shows a screenshot of the website for the Tribunal de Contas do Estado do Piauí. The header includes the organization's logo (a blue star above a green and yellow swoosh), the name "Tribunal de Contas do Estado do Piauí", a circular seal for "TRANSPARÊNCIA ORÇAMENTÁRIA", and a banner for a seminar titled "SEMINÁRIO DO TCE-PI PARA NOVOS GESTORES MUNICIPAIS 2025-2028 DE 13 A 15 - JANEIRO". Below the header is a dark blue navigation bar with the following menu items: INSTITUCIONAL, CIDADÃO, ESCOLA, FISCALIZADO, CONTROLE EXTERNO, LEGISLAÇÃO E JURISPRUDÊNCIA, PUBLICAÇÕES, and INTRANSPARÊNCIA. A dropdown menu is open under "FISCALIZADO", listing several options. The option "PRAZOS E SITUAÇÃO DAS PRESTAÇÕES DE CONTAS" is highlighted with a red border. Other options in the dropdown include PAUTAS E JULGAMENTOS, MULTAS APLICADAS, RESULTADOS DOS JULGAMENTOS, PESQUISA DE PROCESSOS, DISTRIBUIÇÃO DE PROCESSOS, IMPEDIMENTOS E SUSPEIÇÕES, IMPEDIDOS DE CONTRATAR, EMISSÃO DE CERTIDÕES, COMUNICADOS, CONSULTA DE PRAZOS DAS COMUNICAÇÕES PROCESSUAIS, and SISTEMAS DO TCE. The background of the page features a large graphic with the text "ATENÇÃO" and "NOVOS GESTORES!" and a yellow bell icon with a warning sign.

Tribunal de Contas do Estado do Piauí

SEMINÁRIO DO TCE-PI PARA
NOVOS GESTORES
MUNICIPAIS 2025-2028
DE 13 A 15 - JANEIRO

INSTITUCIONAL CIDADÃO ESCOLA FISCALIZADO CONTROLE EXTERNO LEGISLAÇÃO E JURISPRUDÊNCIA PUBLICAÇÕES INTRANSPARÊNCIA

PAUTAS E JULGAMENTOS
MULTAS APLICADAS
PRAZOS E SITUAÇÃO DAS PRESTAÇÕES DE CONTAS
RESULTADOS DOS JULGAMENTOS
PESQUISA DE PROCESSOS
DISTRIBUIÇÃO DE PROCESSOS
IMPEDIMENTOS E SUSPEIÇÕES
IMPEDIDOS DE CONTRATAR
EMISSÃO DE CERTIDÕES
COMUNICADOS
CONSULTA DE PRAZOS DAS COMUNICAÇÕES PROCESSUAIS
SISTEMAS DO TCE


ATENÇÃO

NOVOS GESTORES!

os para o
stramento
stor Web



Acompanhamento dos prazos e entregas

 / Fiscalizado / Prazos e Situação das Prestações de Contas

Prazos e Situação das Prestações de Contas

[Municipais](#) [Estaduais](#)

A Partir do Exercício de 2017

Ano: 2025 | No Mês: Janeiro | UAPC:

SITUAÇÃO DAS PRESTAÇÕES DE CONTAS

[REDACTED] - em Janeiro de 2025

Documento	Sistema	Prazo	Envio	Período	Situação
Lei de Diretrizes Orçamentárias - LDO, incluindo todos os seus Anexos	DocWeb	15/01/2025		Anual Inicial	NÃO ENTREGUE
Lei Orçamentária Anual - LOA	DocWeb	15/01/2025		Anual Inicial	NÃO ENTREGUE



Sistemas de Prestações de Contas

Tribunal de Contas do Estado do Piauí

INSTITUCIONAL CIDADÃO ESCOLA FISCALIZADO CONTROLE EXTERNO LEGISLAÇÃO E JURISPRUDÊNCIA PUBLICAÇÕES INTRANET

NOVOS GESTORES MUNICIPAIS 2025-2028

TCE-PI define unidades e itens das prestações de contas para o exercício de 2025

TCE-PI define unidades e itens das prestações de contas para o exercício de 2025

... MAIS NOTÍCIAS...

SISTEMAS

- Capture
- Documentação Web
- Gestor Web
- Licitações & Contratos - Web
- Obras Web
- RH Web
- Sagres
- TCE Envía

SISTEMAS

- Capture
- Documentação Web
- Gestor Web
- Licitações & Contratos - Web
- Obras Web
- RH Web
- Sagres
- TCE Envía

Sistemas de Prestações de Contas

Documentação Web (DocWeb)

Apresentação de documentos diversos em formato PDF ou CSV sobre a gestão contábil, financeira, orçamentária, operacional ou patrimonial das UPCs

Ex.: Extratos bancários, Demonstrativos diversos, Relação de abastecimento de veículos etc.

Sagres

Contábil: Apresentação de dados e informações estruturados (.XML) relativos às execuções orçamentária, fiscal, financeira, patrimonial, contábil e de controle extraídos do Sistema Único e Integrado de Execução Orçamentária, Administração Financeira e Controle (SIAFIC).

Folha: Dados e informações estruturados (.XML) relativos aos cadastros de servidores ativos, inativos, pensionistas e demais credores que recebam valores por meio de quaisquer folhas de pagamento, inclusive a de gratificações natalinas (13° salário), as movimentações funcionais e demais informações de pessoal e quaisquer folhas de pagamento, pagas ou não, incluindo a de gratificações natalinas (13° salário).

Sistemas de Prestações de Contas

RH Web

Informações e documentos referentes a concursos públicos, processos seletivos, estrutura de cargos e base legal, atos de convocação e admissão de pessoal para fins de registro desses atos pelo Tribunal

Licitação Web

Informações e documentos referentes a procedimentos licitatórios, gerenciamento e liberação de ata de sistema de registro de preços e outros procedimentos que visem à seleção de pessoas, bens e/ou propostas pela Administração Pública

Contratos Web

Informações e documentos referentes a contratos decorrentes de licitações, adesões SRP, dispensa e inexigibilidade, incidentes contratuais, subcontratações, gestores e fiscais dos contratos, execução contratual e recebimentos provisórios e/ou definitivos.

Sistemas de Prestações de Contas

Obras Web

Informações e documentos referentes a obras e serviços de engenharia, quer sejam executados direta ou indiretamente pela Administração, incluindo informações sobre início da obra ou serviço, localização com coordenadas, projeto básico ou executivo, orçamentos, memoriais, situação física e financeira da obra, anotações de responsabilidade técnica (ART's), medições, incidentes e recebimento da obra.

Capture Web

Informações e documentos diversos com finalidade específica no âmbito de uma fiscalização aplicado por meio de questionários enviados aos gestores ou dirigentes máximos da UPC.

Sistemas de Prestações de Contas



Gestor Web

Gestor Web é o sistema de cadastro oficial das unidades jurisdicionadas do TCE-PI, bem como dos seus dirigentes, responsáveis, assessores e usuários dos sistemas eletrônicos deste Tribunal, conforme definido na Instrução Normativa TCE-PI nº 01/2024.



É dever dos dirigentes máximos das UAPCs realizar e **manter atualizado** seus respectivos cadastros bem como os dos responsáveis pelas UPCs a ele vinculadas, sendo condição para o recebimento da Prestação de Contas. (Art. 9º, § 2º e 3º, IN TCE-PI nº 05/2023)

Publicidade das Prestações de Contas

Os dados e informações remetidos nas prestações de contas ao TCE-PI têm **caráter público**, ressalvadas as que contenham informações pessoais, assim consideradas as que dizem respeito à intimidade, vida privada, honra e imagem das Pessoas (art. 89, IN 05/2023)

Publicidade das Prestações de Contas

CONTROLE SOCIAL



Portal da Cidadania



Ouvidoria TCE-PI



Painel Preços Públicos



Mural Licitações



Mural Contratos



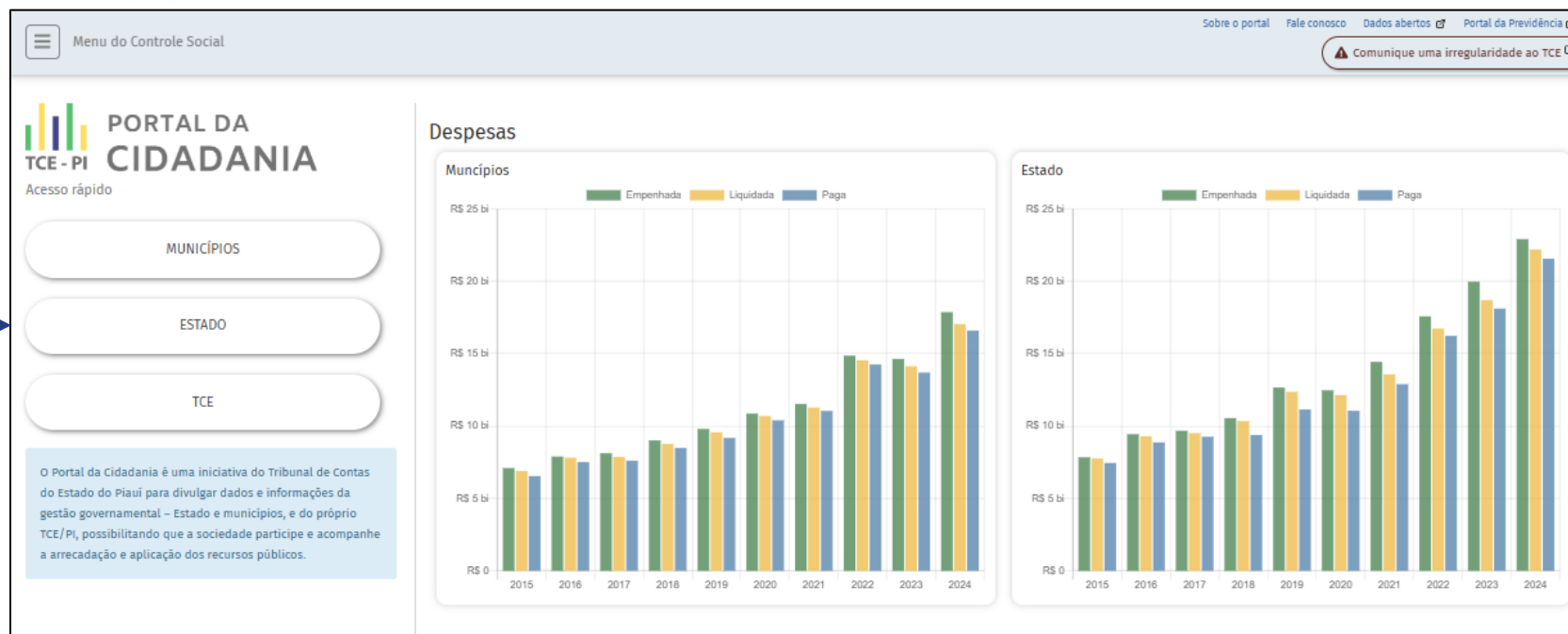
Mural Obras



Mural Concursos



Dados Abertos





O TCE-PI poderá emitir comunicações eletrônicas aos responsáveis das UAPCs por meio dos seus sistemas.

A comunicação eletrônica será considerada realizada quando qualquer usuário da UPC e/ou UAPC **visualizar o comunicado**.

Caso haja prazo para realização de algum ato pelos agentes da UPC ou UAPC, o início da sua contagem ocorrerá na data da visualização pelo usuário ou decorridos **cinco dias úteis** após o seu envio, quando não houver acesso pelo usuário, o que ocorrer primeiro.

O que pode ser comunicado?

- rejeição de itens da prestação de contas;
- obrigação de retificação de dados ou arquivos específicos;
- alertas e outras ocorrências relativas à Lei Complementar 101/2000;
- ocorrência de impropriedades ou indicativos de infrações a normas legais;
- comunicação de diligência, pela qual o Tribunal dirigir-se-á ao interessado ou responsável visando suprir a necessidade de algum dado, esclarecimento ou providência preliminar;
- Ciência da aplicação de questionários pelo sistema Capture Web;



OBRIGADO !

NPDCEX

Mazerine Henrique Cruz Lima

Leonardo Santana Pereira

Tércio Gomes Rabelo

Yuri Cavalcante de Araújo

Contato: npdcex@tce.pi.gov.br

